

ভার্সিটি'ক

প্রশ্নব্যাংক সলভ



2024-25

বার্ষিক ভর্তি পরীক্ষা

জীববিজ্ঞান





৯৬ মিলেবাম

RU-C
only Bio
Bio + Math

টপিক এনালাইসিস	RU-C	
	2024	2025
** কোষ ও এর গঠন কোষ বিভাজন ✓ কোষ রসায়ন* ✓	2 1	3
** অণুজীব ✓ শেবাল ও ছত্রাক*	1	2
বায়োফাইটা ও চেরিডোফাইটা*		
*** নগ্নবীজী ও আবৃতবীজী উদ্ভিদ ✓	1	7
চিসু্য ও চিসু্যতন্ত্র	1	2
** * উদ্ভিদ শারীরতত্ত্ব উদ্ভিদ প্রজনন*	3	2 1
জীবপ্রযুক্তি	4	
জীবের পরিবেশ, বিস্তার ও সংরক্ষণ*		

➤ রাবি ভর্তি পরীক্ষা ২৪-২৫

ভার্সিটি'ক সেকেন্ড টাইম কোর্স
ফাইটার-1.0 : এক কোর্সে সবকিছু



টপিক এনালাইসিস	2023 RU-C 2024	
	2024	2025
* * প্রাণীর বিভিন্নতা ও শ্রেণিবিন্যাস	2	8
** * প্রাণীর পরিচিতি	4	7
* পরিপাক ও শোষণ	1	2
✓ রক্ত ও সঞ্চালন	3	↑
✓ শ্বসন ও শ্বাসক্রিয়া		
✓ বর্জ্য ও নিষ্কাশন*	1	
✓ চলন ও অঙ্গচালনা		
✓ সমন্বয় ও নিয়ন্ত্রণ*		
মানব জীবনের ধারাবাহিকতা* ✓		1
মানবদেহের প্রতিরক্ষা* ✓		
* জিনতত্ত্ব ও বিবর্তন	1	2
প্রাণীর আচরণ* ✓		

➤ রাবি ভর্তি পরীক্ষা ২৪-২৫

ভার্সিটি'ক সেকেন্ড টাইম কোর্স
ফাইটার-1.0 : এক কোর্সে সবকিছু



SHORT VS EXTRA

৩৭

➤ প্রথম পত্র=১৬

➤ দ্বিতীয় পত্র= ১৯

➤ জীববিজ্ঞান=২/২৫ । গণিত+জীব=০/১২

➤ প্রথম পত্র=১

➤ দ্বিতীয় পত্র= ১

ডার্সিটি' ক সেকেন্ড টাইম ফুল কোর্স





01. ক্রোমোজোমের চারিদিকে যে পাতলা আবরণ থাকে তার নাম কি?

[RU-C : 2024-25]



(ক) নিউক্লিয়ার মেমব্রেন

(খ) ক্রোমোজোমাল মেমব্রেন

(গ) নিউক্লিওলাস

(ঘ) নিউক্লিওপ্লাজম



2. ভুটার ক্রোমোজোম সংখ্যা $(2n)$ কত?

[RU-C : 2024-25]

(ক) 42

(খ) 24

(গ) 40

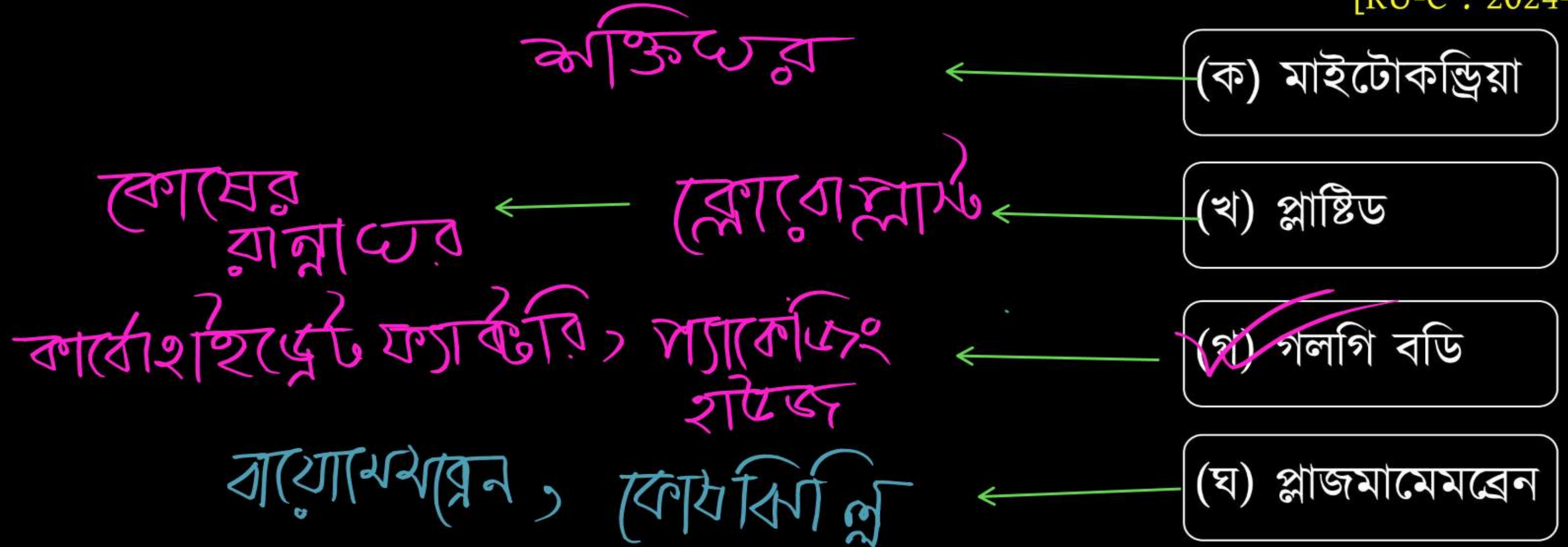
~~(ঘ) 20~~

সাম
ক্রোমোজোম ← ধান ←
ভুট্টা ←



3. কোষের ট্রাফিক পুলিশ কোনটি?

[RU-C : 2024-25]





6. ব্যাকটেরিয়া কোষের মূল উপাদান কোনটি?

(কম প্রশ্ন)

[RU-C : 2024-25]

(ক) লিপোপ্রোটিন

(খ) পেপটিডোগ্লাইকান

(গ) গ্লাইকোপ্রোটিন

(ঘ) গ্লাইকোলিপিড

স্থায়ী কোষ ক্যামিঞ্জ
(কম ক্যামিঞ্জ)

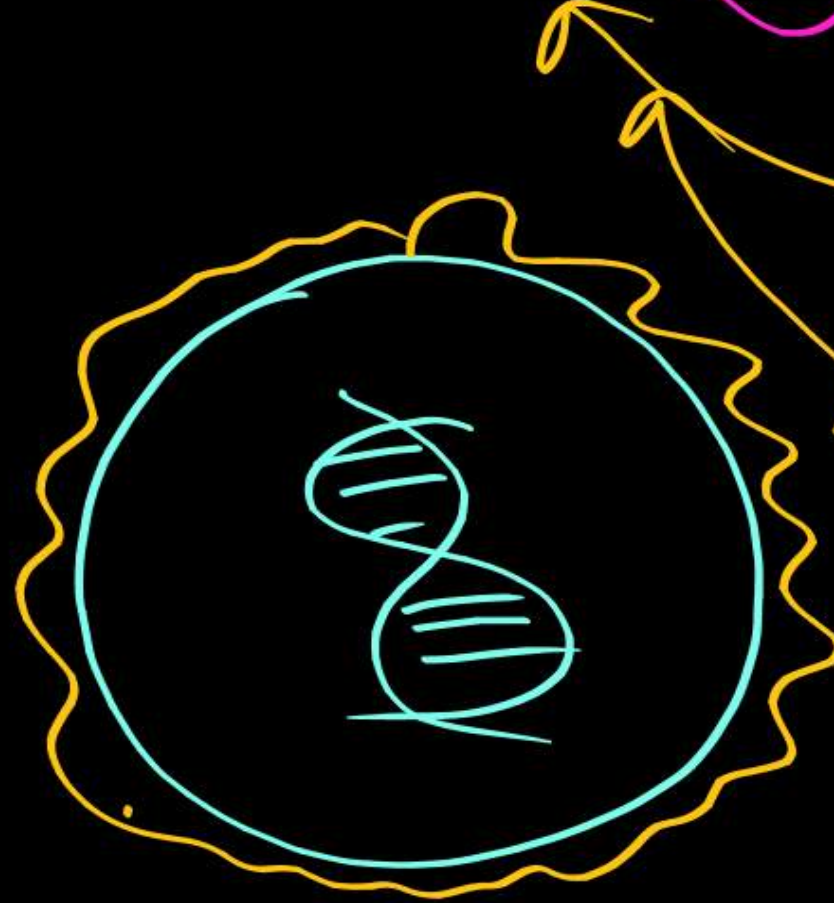


7. লিপোভাইরাস নয় কোনটি?

[RU-C : 2024-25]



সিম্পিও
+ প্রোটিন



(ক) করোনা ভাইরাস

(খ) HIV

(গ) ইনফ্লুয়েঞ্জা

~~(ঘ) TMV~~



8. Poaceae গোত্রের ফলের নাম কি?

ত্রিকর্ষীজ পর্শী বৈচিত্রিদেবু ভোত্র

[RU-C : 2024-25]

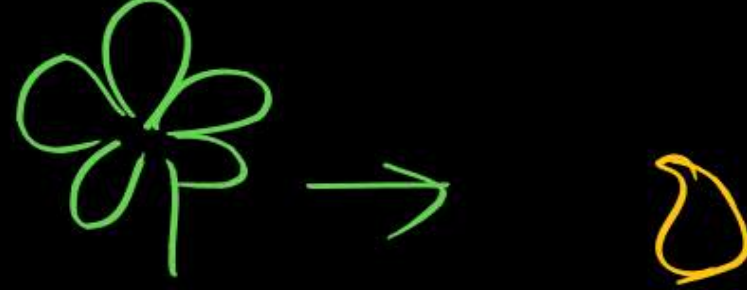
ক্যারিওসামিস → ধান, জাম
মিনিকুয়া → সরিষা, মূলা
বেবি → টমেটো, কলা
মাইজোকার্প → কাঁচালা, আনারস
ক্যামুর্ন → বুড়কা, টেডেম, চাট

(ক) ম্যালাও

(খ) ক্যারিওসাইনাস

(গ) পডোকর্পস

~~(ঘ) ক্যারিওপসিস~~



9. নগ্নবীজী উদ্ভিদে কোনটি অনুপস্থিত

[RU-C : 2024-25]

(ক) পাতা

(খ) ফুল

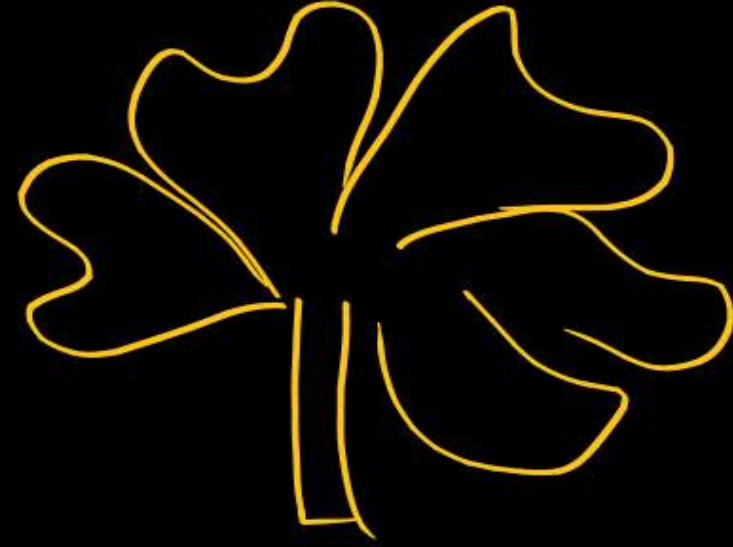
(গ) ফল

(ঘ) বীজ



10. পেঁটামেরাস পুষ্প দেখা যায় কোন উদ্ভিদে?

[RU-C : 2024-25]



১০ বা
৫০ গুলিতক
পেঁটামেরাস

(ক) টমেটো

(খ) ধান

(গ) কাউন

(ঘ) খেজুর



11. গন্ধরাজের বৃতিতে কোন ধরনের এপ্টিভেশন দেখা যায়?

[RU-C : 2024-25]

জেবার এসবৃতি

(ক) ওপেন

কুখতুড়া, কালকাসুন্দা

(খ) ইমব্রিকেট

জেবার দলখন্দুন্দা, কুর্বা

(গ) টুইস্টেড

জেবার স্থাতি, বাবলা

(ঘ) ভেলভেট



12. মটরশুঁটিতে কোন অমরাবিন্যাস দেখা যায়?

[RU-C : 2024-25]

মার্জিনাল
↓
অঙ্গকাজিত
ক্ষি
ধান, ত্রিধাণ্ডা = সূর্যমুখী
হেঁচা, ডেউসা

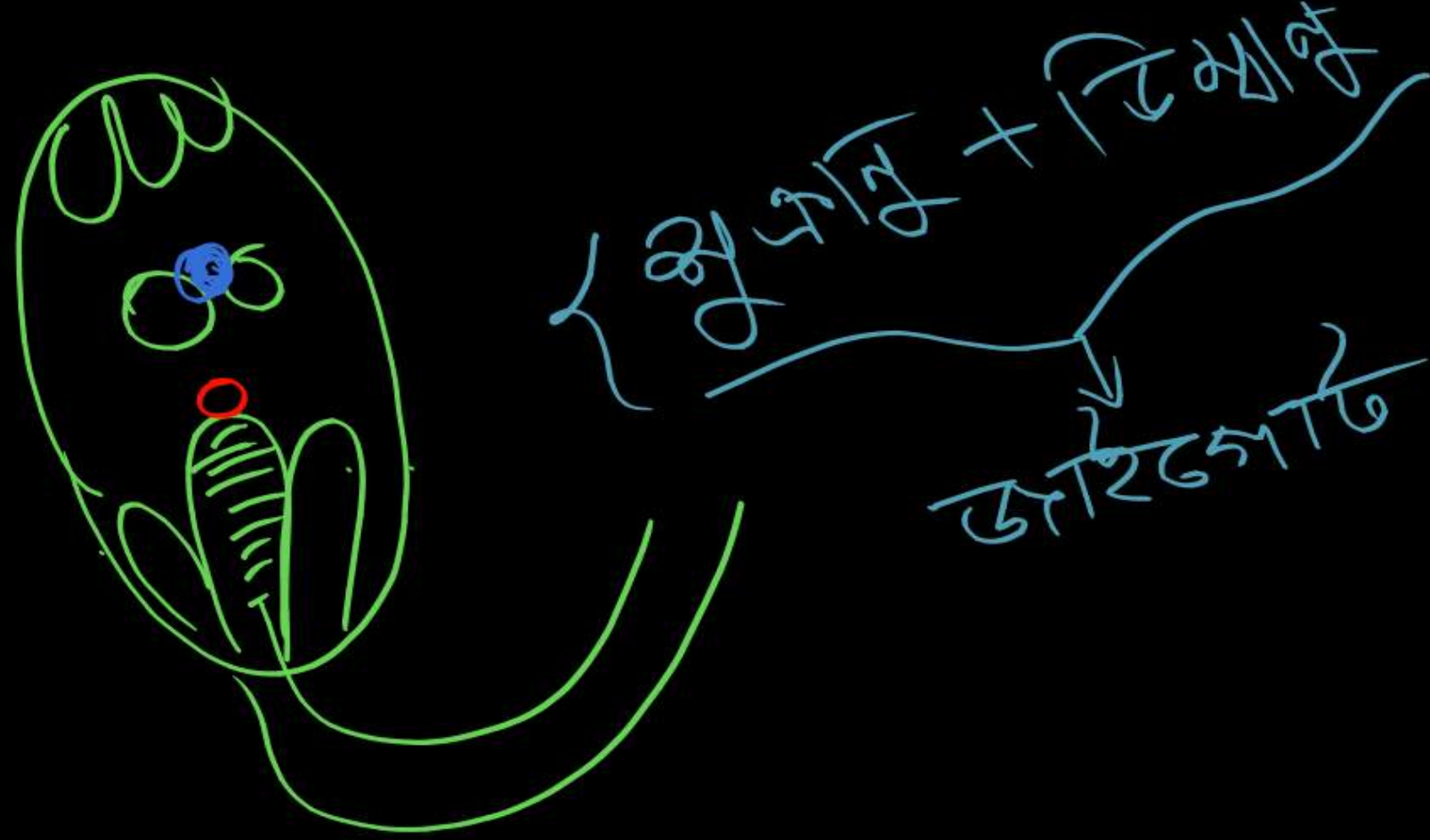
ক

(ক) প্রান্তীয়
(খ) মূলীয়
(গ) পার্শ্বীয়
(ঘ) অক্ষীয়



13. কোন উদ্ভিদে দ্বি-নিষেক দেখা যায়?

[RU-C : 2024-25]



(ক) Ginkgo

(খ) Gnetum

(গ) Ephedra

(ঘ) Cycas



14. আবৃতবীজী উদ্ভিদের এন্ডোস্পার্ম কোন ধরনের?

[RU-C : 2024-25]

স্বাভাবিক, ডিম্বাণু, স্ক্রুফ্রাণু
দেহকোষ
বিভাজনক্ষম
কোষ

(ক) হ্যাপ্লয়েড

(খ) ডিপ্লয়েড

(গ) ট্রিপ্লয়েড

(ঘ) টেট্রাপ্লয়েড



15. মেসার্ক কোথায় দেখা যায়?

[RU-C : 2024-25]

(ক) পাতায়

(খ) ফলে

(গ) মূলে

(ঘ) ফুলে

কেন্দ্র ও
পারিস্থিতি
(২)

মেসার্ক কোথায় দেখা যায়?
মেসার্ক কোথায় দেখা যায়?



16. ভাসকুলার বান্ডল সৃষ্টি হয় কোন টিস্যু হতে?

[RU-C : 2024-25]

প্রোটোডার্ম : উদ্ভিদে কৃক তৈরি
গ্রাউন্ড মেরিস্টেম : কাঁচা, মজুদা,
মজুদা বৃক্ষ

জাইলেম
স্ফায়ের
কাম্বিয়াম

(ক) প্রোমেরিস্টেম

~~(খ) প্রোক্যাম্বিয়াম~~

(গ) প্রোটোডার্ম

(ঘ) গ্রাউন্ড মেরিস্টেম



17. হাইডাথোড দেখা যায় কোন উদ্ভিদে?

[RU-C : 2024-25]

সানি পত্রবন্ধু

→ ছাম, কচু, টমেটো,

(ক) আম-জাম

(খ) পেয়ারা-লিচু

(গ) জবা-ডালিম

~~(ঘ) কচু-টমেটো~~



18. কোন উদ্ভিদের সমস্ত শরীরজুড়ে কোরোপ্লাস্ট থাকে

[RU-C : 2024-25]

সুয়েড বন

(ক) Riccia

(খ) Pteris

(গ) Oryza

~~(ঘ) Anthoceros~~



19. কোন উদ্ভিদে এক প্রকোষ্ঠবিশিষ্ট প্রান্তীয় গর্ভাশয় পাওয়া যায়?

[RU-C : 2024-25]

(ক) কুমড়া

(খ) লাউ

~~(গ) মটর~~

(ঘ) বেগুন



20. ত্রিস্তরী প্রাণীর কোন দ্রুণীয় অবস্থায় তিনটি
কোষীয় স্তর বিদ্যমান-

[RU-C : 2024-25]

প্রক্টোডার্ম
মেসোডার্ম
এন্ডোডার্ম

(ক) মরুলা

(খ) ব্লাস্টুলা

~~(গ) গ্যাস্টুলা~~

(ঘ) আর্কেটেরণ



৯

21. কোন পর্বের প্রাণীর জীবনচক্রে ভেলিগার লার্ভা দশা উপস্থিত?

[RU-C : 2024-25]

ট্র্যাকোফোর

(ক) অ্যানিলিডা

নিল্লিডাম

(খ) আর্থোপোডা

ইলুটিডিয়াম / স্টেমিডোর

ট্র্যাকোফোর

~~(গ) মোলাস্কা~~

বেকাইনোকিটাম, বাইপিনাচিয়া

(ঘ) ইকাইনোডার্মাটা



22. কোন প্রাণীর রেচন অঙ্গের নাম মালপিজিয়ান নালিকা?

মিলেডোর টিম্বল
[RU-C : 2024-25]

ক্লিফা বেসফ

(ক) যকৃত কৃমি

(খ) কেঁচো

(গ) শামুক

~~(ঘ) ঘাসফড়িং~~

নেফ্রিডিয়া → Annelida

↓
জঁক, কেঁচো



23. কোন প্রাণীতে কোয়ানোসাইট নামক কোষ পাওয়া যায়?

[RU-C : 2024-25]

(ক) শামুক

(খ) চিংড়ী

(গ) জেলীফিস

~~(ঘ) স্পঞ্জ~~

- কোয়ানোসাইট
- মিনেরোসাইট

পাঠ - ২ : নিউক্লিয়ার

পাঠ - ২
সার্বিক



24. কোন মাছের দেহত্বকে **প্লাকয়েড** আঁশ থাকে?

[RU-C : 2024-25]

সাইক্লয়েড/টিনয়েড

← কই

← (ক) *Anabus*

স্যানয়েড

← (খ) *Latimaria*

সাইক্লয়েড

← (গ) *Labeo*

ত্রুত নাঙ্গিময়

← ~~(ঘ) *Scoliodon*~~



25. শ্রেণীবিন্যাসের মৌলিক ধাপ কয়টি?

[RU-C : 2024-25]

ক্যাডোমাস
মিনিটাস

(ক) 5

~~(খ) 7~~

(গ) 14

(ঘ) 21



26. কোন পর্বের প্রাণীতে Planula লার্ভা দশা দেখা যায়?

[RU-C : 2024-25]

(ক) Ctenophora

(খ) Echinodermata

(গ) Platyhelminthes

~~(ঘ) Cnidaria~~

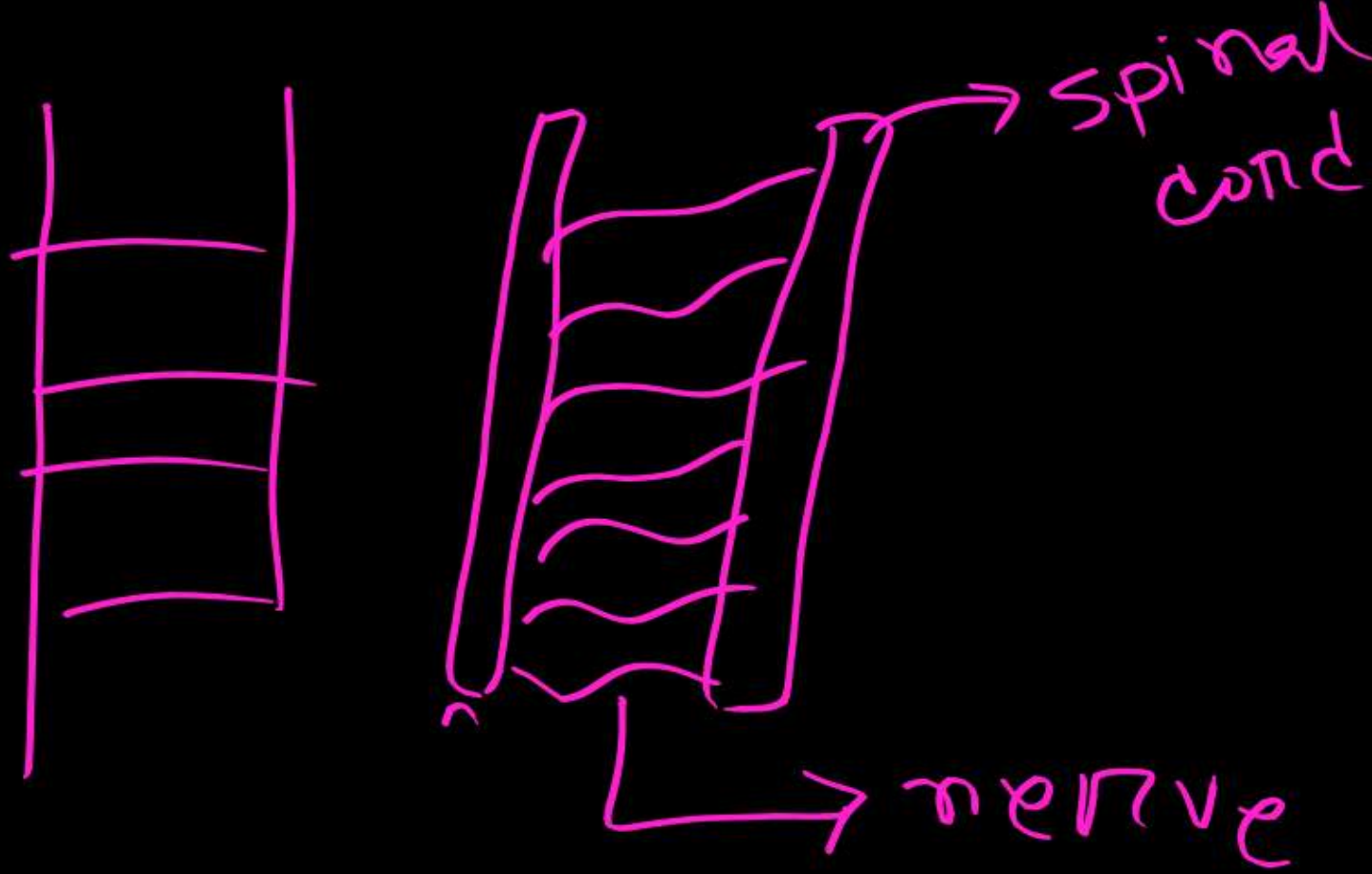
বেড়িয়া





27. কোন পর্বের প্রাণীর স্নায়ুতন্ত্র মই-এর মত?

[RU-C : 2024-25]



(ক) Annelida

(খ) Nematoda

(গ) Platyhelminthes

(ঘ) Chordata



4. আমিষ জাতীয় খাদ্য পরিপাকের ফলে কি উৎপন্ন হয়?

[RU-C : 2024-25]

CHO → গ্লুকোজ
Lipid → ফ্যাটি এসিড + গ্লিসারল
Protein → অ্যামাইনো এসিড

~~(ক) অ্যামাইনো এসিড~~

(খ) ট্রিপসিন

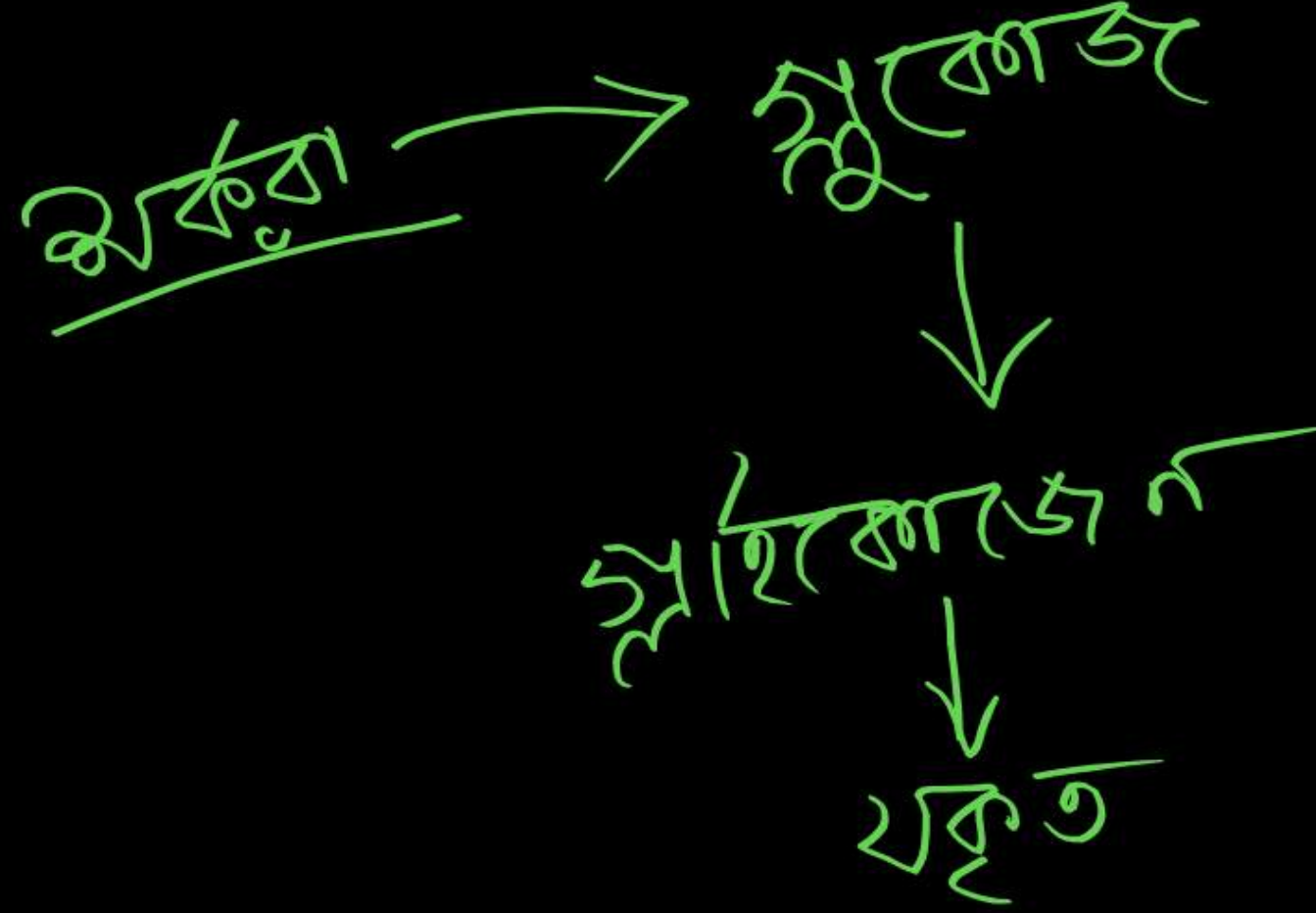
(গ) অ্যামাইনোট্রিপসিন

(ঘ) পেপটোন



5. শর্করা জাতীয় খাদ্যের শোষণ নিয়ন্ত্রণকারী হরমোন কোনটি?

[RU-C : 2024-25]



(ক) ইনসুলিন

(খ) গ্লুকাগন

(গ) থাইরক্সিন

(ঘ) গ্লুকোকরটিকয়েড

হাইড্র



28. নিডোব্লাস্ট কোষের তলদেশ হতে বের হয়ে ক্যাপসুলের সাথে যুক্ত প্যাঁচানো সূতার ন্যায় অঙ্গকে বলা হয়-

[RU-C : 2024-25]

~~(ক) নেমাটোসিস্ট~~

(খ) নিডোসিল

(গ) ল্যাসো

(ঘ) স্টেনোটিল

দ্বিগার



29. রুইমাছের হৃৎপিণ্ডকে ভেনাস হৃৎপিণ্ড বলা হয় কারণ

[RU-C : 2024-25]

CO₂
ক্ষিরা হৃৎপিণ্ড

(ক) O₂ যুক্ত/CO₂ মুক্ত রক্ত থাকে

(খ) O₂ রিক্ত/CO₂ যুক্ত রক্ত থাকে

(গ) CO₂ যুক্ত রক্ত থাকে

(ঘ) O₂ ও CO₂ মুক্ত রক্ত থাকে



30. ঘাস ফড়িং-এর মস্তকের বহিঃকঙ্কালকে বলা হয়-

[RU-C : 2024-25]

- কিতাব
বহিঃ
- (ক) এন্ডোকেনিয়াম
- (খ) এপিকেনিয়াম ✓
- (গ) স্কেলাইট
- (ঘ) সূচার



31. হাইড্রার কোন নেমাটোসিস্টে হিপনোটক্সিন থাকে?

[RU-C : 2024-25]

ক্লিকারকে
অবদ

বৃহত্তম

বিশ্ব

(ক) ভলভেন্ট

~~(খ) পেনিড্র্যান্ট~~

(গ) স্টেরিওগ্লুটিন্যান্ট

(ঘ) স্ট্রেপটোলিন গ্লুটিন্যান্ট



32. ঘাস ফড়িং-এর উদরে কত জোড়া শ্বাসরন্ধ থাকে?

[RU-C : 2024-25]

(ক) 10 জোড়া

~~(খ) 8 জোড়া~~

(গ) 6 জোড়া

(ঘ) 12 জোড়া

ঘাসফড়িং
২০ জোড়া = ২০টি
২ জোড়া → বন্ধ



33. রুই মাছের হৃৎপিণ্ড কয় প্রকোষ্ঠ বিশিষ্ট?

[RU-C : 2024-25]

হেনাঙ্গ
হৃৎ

(ক) 6

(খ) 5

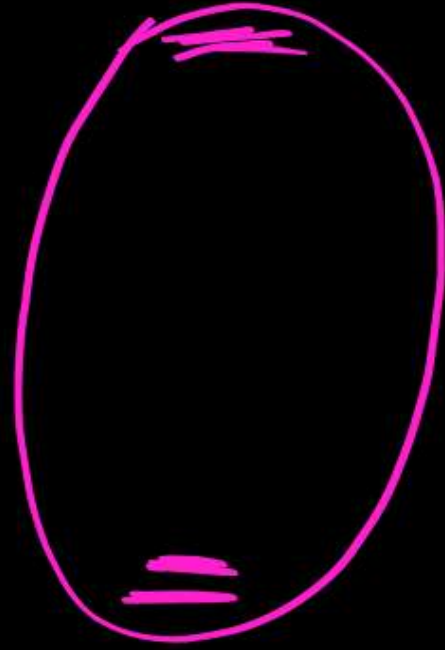
(গ) 4

~~(ঘ) 3~~



34. ঘাস ফড়িং-এর ডিম কোন ধরনের?

[RU-C : 2024-25]



কুমুম

কুমুম

(ক) টেলোসিথাল

(খ) মাইক্রোসিথাল

~~(গ) সেন্ট্রোসিথাল~~

(ঘ) মেগাসিথাল



35. মানবদেহে ক্রণের মেসোডার্মের কোন স্তর থেকে
হৃৎপিণ্ড তৈরী হয়?

[RU-C : 2024-25]

মেসেনবর্গনাম, দু'কোষ গোর্মিড

অবুদ্ধ + অমত্র ক্রমণ তনু

বুটন + জনন অস্ত্র

লেমিগ তনু, বৃষ্ণ
বাহিগ

(ক) এপিমেয়ার

(খ) মেসোমিয়ার

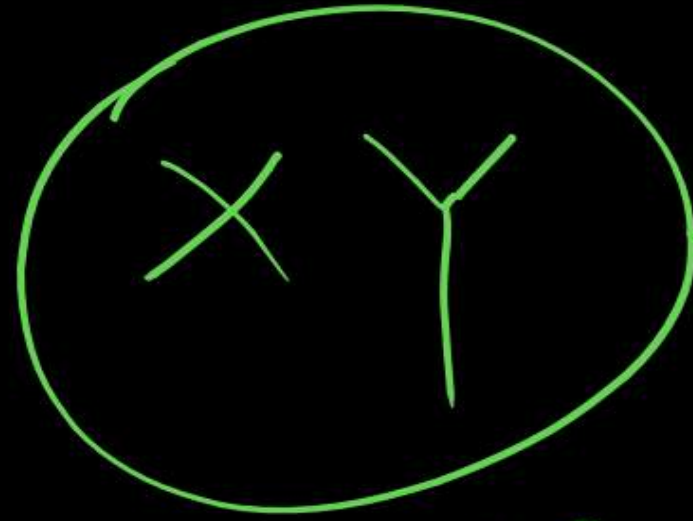
~~(গ) হাইপোমিয়ার~~

(ঘ) লেসোমিয়ার



36. লাল-সবুজ বর্ণান্ধতা কোন ধরনের রোগ?

[RU-C : 2024-25]



২২ → অস্বাভাবিক

(ক) সেক্স লিমিটেড

(খ) সেক্স ইনফুয়েন্সড

~~(গ) সেক্স লিংকড~~

(ঘ) সেক্স রিভার্সেল



37. কোন জীনের প্রভাবে F_2 জগুতে ফেনোটাইপের
অনুপাত 9:7 হয়?

[RU-C : 2024-25]

২টি জিন (আসলে একই জিন)
২টি সাল্ট জিন এখন তাদের
চারিত্রিক ইন্টারেক্ট (কমপ্লিমেন্ট)
সুসংক্রমণ চেষ্টা করে

~~(ক) পরিপূরক জীন~~

(খ) লিথাল জীন 2:2

(গ) সেক্সলিংকড জীন

(ঘ) বাধক জীন

ডার্সিটি' ক সেকেন্ড টাইম ফুল কোর্স

