

# মহাগুরুত্বপূর্ণ প্রশ্ন সলভ

✓ নার্সিং কমনউপযোগী ১০০০টি প্রশ্ন

## জীববিজ্ঞান

১ ক্লাসেই ফুল কমপ্লিট

## নার্সিং ফাইনাল মডেল টেস্ট কোর্স

✓ ১০টি ফাইনাল রিভিশন ক্লাস ✓ ১০টি সাজেস্ট ফাইনাল ✓ ১০টি ফাইনাল মডেল টেস্ট



संक्षिप्त निम्नलिखित

ready

# মহাপুরুষপূর্ণ প্রশ্ন সমন্বিত

## নার্সিং ফাইনাল মডেল টেস্ট কোর্স

✓ ১০টি ফাইনাল রিভিশন ক্লাস ✓ ১০টি সাজেট্ট ফাইনাল ✓ ১০টি ফাইনাল মডেল টেস্ট

□ মানবদেহের দীর্ঘতম কোষ কোনটি?

(ক)

পেশী কোষ

~~(খ)~~

স্নায়ু কোষ/নিউরন

(গ)

যোজক কোষ

(ঘ)

আবরণী কোষ

স্বিকৃতি  
২৫ নং

স্নায়ু কোষ, পেশী কোষ,  
ব. ডি. কনিষ্ঠা, অ্যামিবিয়া

১০৩৭ ম

ব্যক্তিবিধা - আদি কোষ

next - প্রকৃত কোষ

দে২কোষ = 2n

জনন কোষ = n

কোষ = জীবদেহৰ গঠন ও কাৰ্যৰ একক

বৃদ্ধি হৈছে

সংখ্যায় বৃদ্ধি - স্বে সাখিব সিম

মানবদেহ বৃদ্ধি - মূখ্য কোষ / মৰ্জ্ব নিষ্কৰন

হোটে - সংখ্যায় হোটে - মাইকোপ্লাজমা / PPLO

মানবদেহ হোটে - অনুচাফিকণ / ক্লিম্বাণ

# মহাপুরুষপূর্ণ প্রশ্ন মনড

## নার্সিং ফাইনাল মডেল টেস্ট কোর্স

✓ ১০টি ফাইনাল রিভিশন ক্লাস ✓ ১০টি সাজেট ফাইনাল ✓ ১০টি ফাইনাল মডেল টেস্ট

□ নিচের কোনটিকে 'মাস্টার ব্লু-প্রিন্ট' বলা হয়?

শ্রীচন্দ্র মোজুম্দার  
↓  
জীবনের ভিত্তি  
↓  
হাঙ্কলে

দ্বিমুকে  
Watson &  
Crick

বংশগতির ভিত্তি

কোষের মস্তিষ্ক/  
কেন্দ্রিক

- (ক) DNA
- (খ) Genome
- (গ) Chromosome
- (ঘ) Nucleus

ক্রিস্টাফার উইকস

watson

crick



২ বকুদ DNA

হিস্টোন  
(আনুষংগিক)



হিস্টোন

৩/২

মহাপুরুষপূর্ণ  
প্রশ্ন মনড

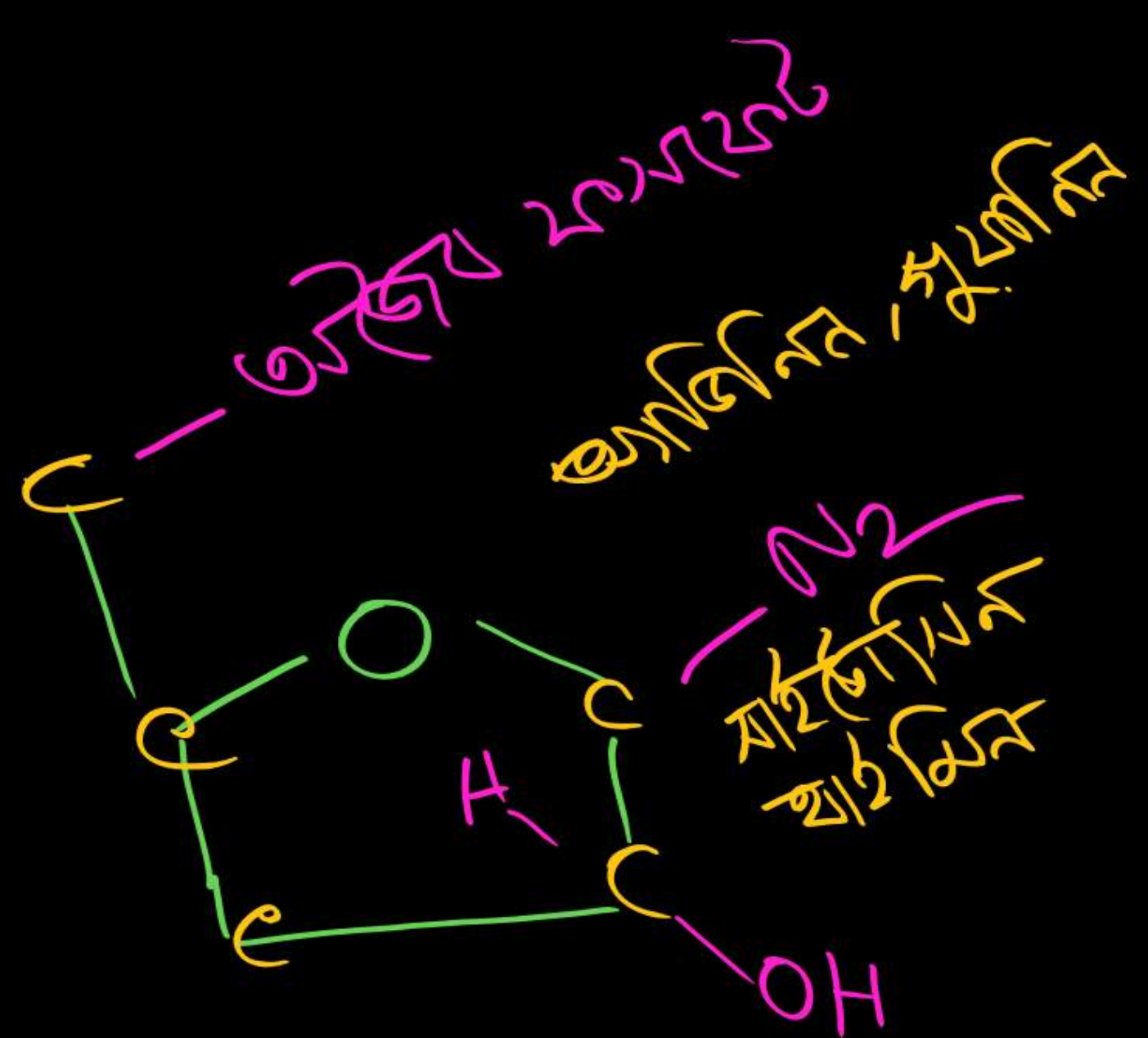
# নার্সিং ফাইনাল মডেল টেস্ট কোর্স

✓ ১০টি ফাইনাল রিভিশন ক্লাস ✓ ১০টি সাজেট্ট ফাইনাল ✓ ১০টি ফাইনাল মডেল টেস্ট

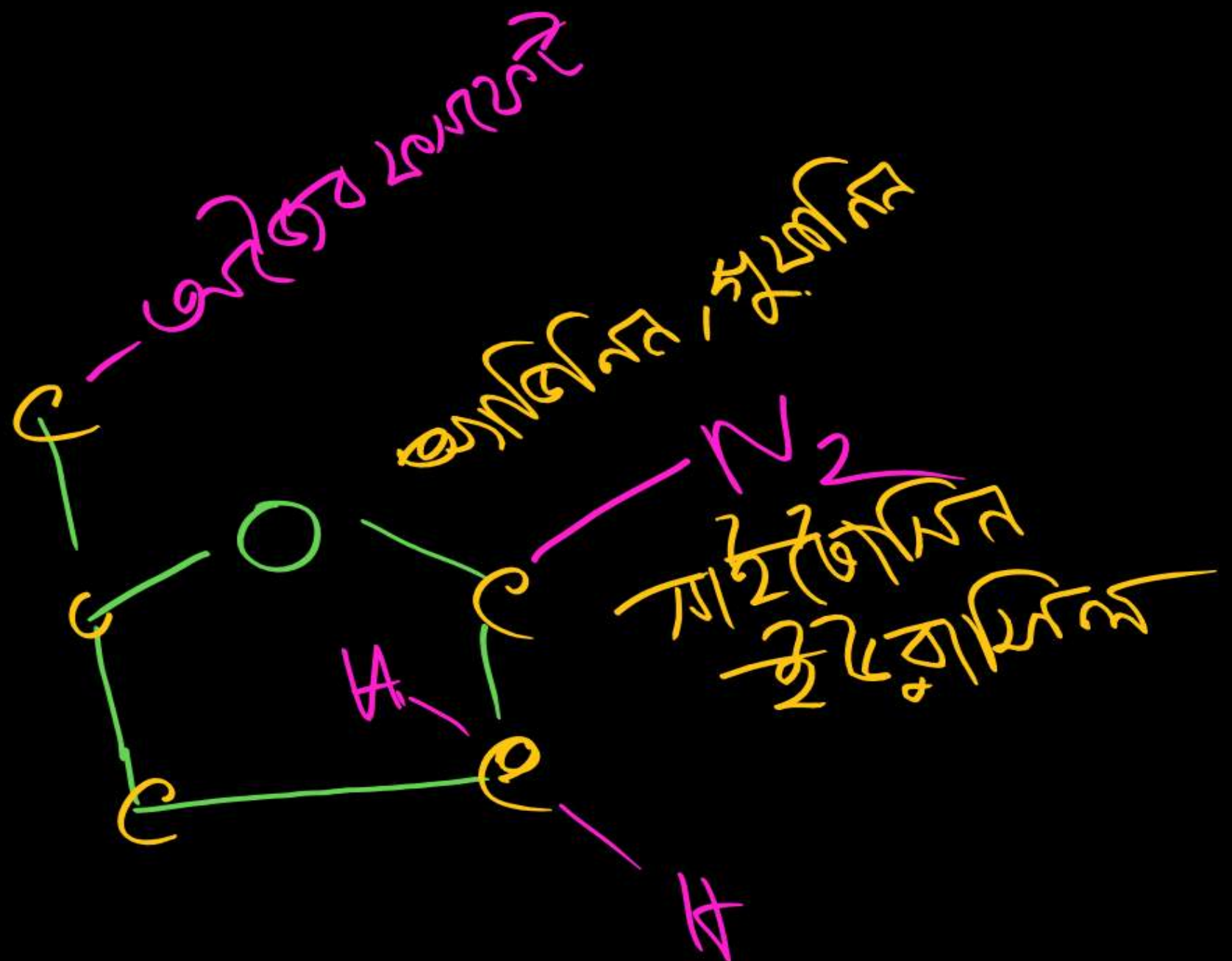
□ নিউক্লিওটাইডের পেন্টোজ সুগারের কত নং কার্বনে নাইট্রোজেন  
ক্ষার (base) যুক্ত থাকে?

৩

- (ক) 1
- (খ) 2
- (গ) 3
- (ঘ) 5



DNA



RNA

# মহাপুরুষপূর্ণ প্রশ্ন মনড

## নার্সিং ফাইনাল মডেল টেস্ট কোর্স

✓ ১০টি ফাইনাল রিভিশন ক্লাস ✓ ১০টি সাজেট্ট ফাইনাল ✓ ১০টি ফাইনাল মডেল টেস্ট



□ প্রোটিন সংশ্লেষণকারী অঙ্গাণুর নাম-

আংশ ছাড়া থানিক

- (ক) লাইসোসোম
- (খ) মাইক্রোসোম
- ~~(গ) রাইবোসোম~~
- (ঘ) সেন্ট্রোসোম

সাইটোসোল অঙ্গাণু  
কেন্দ্রোসোম = মাইটোসোম  
সাইটোসোল

মহাপুরুষপূর্ণ  
প্রশ্ন মন্ড

# নার্সিং ফাইনাল মডেল টেস্ট কোর্স

✓ ১০টি ফাইনাল রিভিশন ক্লাস ✓ ১০টি সাজেট ফাইনাল ✓ ১০টি ফাইনাল মডেল টেস্ট

প্রশ্নঃ ট্রান্সলেশন শুরু করার (start) কোডন কোনটি?

উ  
কোডি ৬৪ ২৮  
কোডি = ৬৩ ৫  
৩৮ = stop কোডন

অতিরিক্ত

(ক) AUG

(খ) UAA

(গ) UAG

(ঘ) UGA

RNA → Protein  
বাহ্যিক

DNA → DNA হেঁচি

(A) ট্রান্সলেসন

(B) ট্রান্সক্রিপশন

(C) বিশিষ্ট

(D) বিপর্য ট্রান্সক্রিপশন

DNA → RNA

ইন্টারফেজ → S দশক

শ্মিট  
মাইটোকন্ড্রিয়া

স্বাভাবিক কোন অক্সিজেনের অংশ

- (A) শ্মিট
- (B) স্নাইফ
- (C) মাইটোকন্ড্রিয়া
- (D) বাইকোম

ATP synthesis/

কিটি কোন অক্সিজেনের অংশ

- (A) শ্মিট
- (B) স্নাইফ
- (C) মাইটোকন্ড্রিয়া
- (D) বাইকোম

মহাপুরুষপূর্ণ  
প্রশ্ন মনড

# নার্সিং ফাইনাল মডেল টেস্ট কোর্স

✓ ১০টি ফাইনাল রিভিশন ক্লাস ✓ ১০টি সাজেট্ট ফাইনাল ✓ ১০টি ফাইনাল মডেল টেস্ট

অস্বাভাবিক ক্রম

□ অ্যাক্রোসেন্ট্রিক ক্রোমোসোম কোন আকৃতির?

~~(ক)~~ 'J' আকৃতির

(খ) 'V' আকৃতির

(গ) 'I' আকৃতির

(ঘ) 'L' আকৃতির

মিটা গন্থিক

টেলোসেন্ট্রিক

সাবমিটা গন্থিক

মহাপুরুষপূর্ণ  
প্রশ্ন মনড

# নার্সিং ফাইনাল মডেল টেস্ট কোর্স

✓ ১০টি ফাইনাল রিভিশন ক্লাস ✓ ১০টি সাজেট ফাইনাল ✓ ১০টি ফাইনাল মডেল টেস্ট

□ উদ্ভিদ কোষের বিভাজন প্রক্রিয়ার কোন পর্যায়ে স্পিন্ডল ফাইবার/যন্ত্র/তন্তু তৈরি হয়?

ক্যাবিও কন্ট্রোলমিড (ড)  
নিউক্লিয়াসের বিভাজন

(ক)

প্রোফেজ

~~(খ)~~

প্রো-মেটাফেজ

(গ)

মেটাফেজ

(ঘ)

এনাফেজ

টেলোফেজ

মহাপুরুষপূর্ণ  
প্রশ্নমন্ড

# নার্সিং ফাইনাল মডেল টেস্ট কোর্স

✓ ১০টি ফাইনাল রিভিশন ক্লাস ✓ ১০টি সাজেট্ট ফাইনাল ✓ ১০টি ফাইনাল মডেল টেস্ট

□ প্রথম মায়োসিস কোষ বিভাজনের কোন উপদশায় ক্রসিং-ওভার ঘটে-

(ক) লেপ্টোটিন

(খ) জাইগোটিন

~~(গ) প্যাকাইটিন~~

(ঘ) ডিপ্লোটিন

২য় মায়োসিস মধ্যম  
স্ট্রিট স্ট্যাড

জান কোম  
↓  
মুফান্ড ও ডি ম্যান

ক্রসিং-ওভার  
জাইগোটিনে  
হিসাব দিও!

মহাপুরুষপূর্ণ  
প্রশ্ন মনড

# নার্সিং ফাইনাল মডেল টেস্ট কোর্স

✓ ১০টি ফাইনাল রিভিশন ক্লাস ✓ ১০টি সাজেট্ট ফাইনাল ✓ ১০টি ফাইনাল মডেল টেস্ট

□ কোন ভাইরাসকে 'তুষের আগুন' বা 'নিরব ঘাতক' বলা হয়?

ABCDE

শকত

নিরব ঘাতক  
ভাইরাস } Hepen-B

(ক)

হেপাটাইটিস-C

(খ)

হেপাটাইটিস-E

(গ)

ভ্যাক্সিনিয়া

(ঘ)

ইবোলা

১৫৫৯ হলে বক্রের কোন উপাদান কমে?

(A) RBC

(B) WBC

~~(C) Platelet~~

(D) অম্লিত্ব

ম্যালেরিয়া হলে রক্তের কোন উপাদান কমে?

- A RBC
- B WBC
- C Platelet
- D স্নায়ু

এরিকথ্রোমাইটিক  
মাইক্‌রোসাইট

বিস্ম

অবশ্যই

অতিআনুবিধানিক

ব্যক্তিগত সর্বজনীন

স্বাভাবিক আচরণে আবৃত

কল্পিত নিষ্কলঙ্ক

৫০? বামের দোহে কয়টা কেস

(A) ১

(B) ২

(C) ৩

(D) ৪

চ্যাকি বিয়া দেহে কয়টো বকস

বক বকসী

আনুবিবর্তনিক

কালোতী / বিকল বাস

সুহৃৎকোপ্রাতি

চিহ্নিত = সুগভোলা

বিহ্ব = সিন্ধি

(A) ১

(B) ২

(C) ৩

(D) ৪

ଝିଝି, ଚିଝି, ଚିଝି, ଚିଝି, ଚିଝି  
ଝିଝି (ଝିଝି) ଝିଝି

— ଦସିଝି ଝିଝି

— ଝିଝି (ଝିଝି)

ଝିଝି (ଝିଝି)

— ଝିଝି (ଝିଝି)

ଅ) ଲେବିୟା

ଜୀବନ = ସ୍ନାୟୁକୋଡିଆର

ଏକ ଅବସ୍ଥା = ସ୍ନାୟୁକୋଡିଆର

ସହଜ ବିକାଶ

ହେଉଥିବା ଅନୁକ୍ରମ

মহাপুরুষপূর্ণ  
প্রশ্ন মনড

# নাসিং ফাইনাল মডেল টেস্ট কোর্স

✓ ১০টি ফাইনাল রিভিশন ক্লাস ✓ ১০টি সাজেট্ট ফাইনাল ✓ ১০টি ফাইনাল মডেল টেস্ট

□ নিচের কোনটিকে জীবন্ত জীবাশ্ম (Living fossil) বলা হয়?

সাম ফার্ন  
স্কুফানু = বড় লোটিম্ব  
খুল = কোবালমোড খুল,  
বুট টিটোবকেন

(ক) Fungi

(খ) Agaricus

(গ) Pteris

(ঘ) Cycas

Agaricus

সরসীটি

- এটি



ই-এক



কোথোমো

মালোকিং (সিমন) ←

২৫ নং

মহাপুরুষপূর্ণ  
প্রশ্ন মন্ড

# নার্সিং ফাইনাল মডেল টেস্ট কোর্স

✓ ১০টি ফাইনাল রিভিশন ক্লাস ✓ ১০টি সাজেট্ট ফাইনাল ✓ ১০টি ফাইনাল মডেল টেস্ট

□ আবৃতবীজী উদ্ভিদের এন্ডোস্পার্ম নিউক্লিয়াসের ক্রোমোসোম সংখ্যা থাকে-

(ক)

$n$

(খ)

$2n$

~~(গ)~~

$3n$

(ঘ)

$4n$

১০০)



# মহাপুরুষপূর্ণ প্রশ্ন মনড

## নার্সিং ফাইনাল মডেল টেস্ট কোর্স

✓ ১০টি ফাইনাল রিভিশন ক্লাস ✓ ১০টি সাজেট্ট ফাইনাল ✓ ১০টি ফাইনাল মডেল টেস্ট

ক্রান্তীক  
ক্রান্তীক  
Poaceae  
ক্রান্তীক

ক্রান্তীক  
Malvaceae

নিচের কোনটি Poaceae গোত্রের উদ্ভিদ নয়?

- ✓ (ক) *Triticum aestivum*
- (খ) *Cynodon dactylon*
- ✓ (গ) *Oryza sativa*
- ~~(ঘ) *Gossypium herbaceum*~~

Poaceae

घुईलकय

क्याविसमिअ

सर्वमूय

Malvaceae

लनैलकय

कालसिडेअ, बेवि, मिमिकुया

सुलकय

মহাপুরুষপূর্ণ  
প্রশ্ন মন্ড

# নার্সিং ফাইনাল মডেল টেস্ট কোর্স

✓ ১০টি ফাইনাল রিভিশন ক্লাস ✓ ১০টি সাজেট্ট ফাইনাল ✓ ১০টি ফাইনাল মডেল টেস্ট

□ আবৃতবীজী উদ্ভিদের এন্ডোস্পার্ম নিউক্লিয়াসের ক্রোমোসোম সংখ্যা থাকে-

(ক)

$n$

(খ)

$2n$

~~(গ)~~

$3n$

(ঘ)

$4n$

মহাপুরুষপূর্ণ  
প্রশ্নমন্ড

# নার্সিং ফাইনাল মডেল টেস্ট কোর্স

✓ ১০টি ফাইনাল রিভিশন ক্লাস ✓ ১০টি সাজেট্ট ফাইনাল ✓ ১০টি ফাইনাল মডেল টেস্ট

□ ফেরিডক্সিন কি?

(ক) ফ্লাভোপ্রোটিন

(খ) আয়রন-সালফার যুক্ত প্রোটিন

(গ) হিম গ্রুপ যুক্ত প্রোটিন

(ঘ) কোনটি নয়

মহাপুরুষপূর্ণ  
প্রশ্ন মনড

# নার্সিং ফাইনাল মডেল টেস্ট কোর্স

✓ ১০টি ফাইনাল রিভিশন ক্লাস ✓ ১০টি সাজেট্ট ফাইনাল ✓ ১০টি ফাইনাল মডেল টেস্ট

□ প্লান্ট টিস্যু কালচার মিডিয়ামের pH কত তাপমাত্রায় রাখা হয়?

৩৫৫৫৫৫

(ক)

5.5-7.5

(খ)

5.5-6.5

(গ)

5.5-6.0

~~(ঘ)~~

5.5-5.8

ଅନୁସୂଚିତର ଅନ୍ତରାଳର ମୂଲ୍ୟ କେତେ?

~~(A) 17~~

(B) 18

(C) 19

(D) 14

$$21/16 = 1\frac{5}{16}$$

$$\frac{21}{16} = 1\frac{5}{16}$$

2007)

ଅନିର୍ଦ୍ଧିତ କ୍ରମରେ କୁଣ୍ଡଳି ଉଲ୍ଲେଖ କର ?

(A) 7

(B) 8

(C) 9

(D) 10

Mg, K, Ca, Fe for Nice CHOP

মালাকো সংক্রমণ কোন আন্দোতে (বর্কি)

সমস্ত  
আন্দো  
বর্কি

← (A) নীল

~~(B) লাল~~

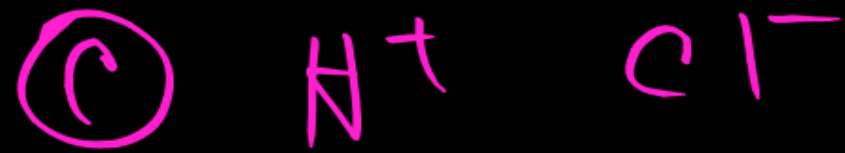
(C) কমলা

(D) হলুদ

ସ୍ତୂପ କାମିନ ୨ ଓ ୨୩ ଆନିଫୁଲଟନ



ସଠିକ୍



স্থান থেকে = পাত

শাস্ত্রদত্ত শব্দ নির্ণয়ের শব্দে নাম

শাস্ত্রদত্ত  
শব্দ  
↓  
কর্ম

- A) ল্যাক্সামিটার
- B) ক্যালকিউলিটর
- C) ক্যালকুলেটর
- ~~D) ক্যালকুলেটর~~

ସଂସ୍କୃତ ଭାଷାରେ  
ଏ ସଂସ୍କୃତ ଶବ୍ଦଟି

ସଂସ୍କୃତ ଭାଷାରେ କେଉଁ ଶବ୍ଦଟି

- A) ସଂସ୍କୃତ ଭାଷାରେ
- ~~B) ସଂସ୍କୃତ ଭାଷାରେ~~
- C) ସଂସ୍କୃତ ଭାଷାରେ
- D) ସଂସ୍କୃତ ଭାଷାରେ

କେଉଁ ଚିହ୍ନ ଲେଖାଯାଇଛି ?

- ~~A) ସାହିତ୍ୟିକତା~~
- B) ସାହିତ୍ୟିକତା
- C) ସାହିତ୍ୟିକତା
- D) ସାହିତ୍ୟିକତା

ଜୀବ ସମୂହରେ ନିମ୍ନଲିଖିତ ବ୍ୟବହୃତ ପ୍ରାଣୀ

A) ଡାଇନାମ

B) କାର୍ବୋସିଆ

C) E-coli

D) Clostridium

মুশার বাইন কোন ত্রিটোমিনের মেডেব দুব কবেছে

Japonica type  $\Delta T \Delta T$   $\rightarrow$  (A) A

B) B

C) C

D) D

জীবিত  
জাইনাম → ট্রান্সক্রিপ্ট, স্লেমন, স্যাবেনকাইমা, ফাইবার

জাইনাম → সীডেনল, মাল্টিপ্লাস্মা, স্যাবেনকাইমা, ফাইবার

↓  
বাস্ট ফাইবার

↓  
সার্ভের আঙ্ক

জাতিসংঘের কার্যকর উপাদান

A) সুশাসন

B) জনস্বাস্থ্য

~~C) আর্থনৈতিক উন্নয়ন~~

D) শান্তি

উষ্ণ জলীয়  
Clostridium

সাঁচের খোঁজ কোথায় বসবে টি।

A) স্তন্যপায়ী কোষ

B) স্তন্য কোষ

বাস্তু  
সংক্রমণ

~~C) স্নায়ু কোষ~~ ←

D) স্নায়ু কোষ

মহাপুরুষপূর্ণ  
প্রশ্ন মনড

# নার্সিং ফাইনাল মডেল টেস্ট কোর্স

✓ ১০টি ফাইনাল রিভিশন ক্লাস ✓ ১০টি সাজেট ফাইনাল ✓ ১০টি ফাইনাল মডেল টেস্ট

প্রশ্নঃ মেরিস্টেম কালচারের উদ্দেশ্য হলো

(a) বিলুপ্তপ্রায় উদ্ভিদ সংরক্ষণ

~~(b) রোগমুক্ত চারা উৎপাদন~~

(c) হ্যাপ্লয়েড উদ্ভিদ উৎপাদন

(d) উন্নতজাত উদ্ভাবন

মহাপুরুষপূর্ণ  
প্রশ্ন মনড

# নার্সিং ফাইনাল মডেল টেস্ট কোর্স

✓ ১০টি ফাইনাল রিভিশন ক্লাস ✓ ১০টি সাজেট্ট ফাইনাল ✓ ১০টি ফাইনাল মডেল টেস্ট

□ নিচের কোন পর্বের প্রাণী ইউসিলোমেট নয়?

- স্মৃতি  
সিলোম
- (ক) Annelida
- (খ) Arthropoda
- (গ) Mollusca
- ~~(ঘ) Nematoda~~
- ওস্মৃতি  
সিলোম

সিঙ্গেল সিলাম - Nematoda, Rotifera

ইউসিলাম - Mollusca, Arthropoda, Annelida, Chordata  
Echinodermata

অ্যাসিলাম - Porifera, Platyhelminthes, Cnidaria

মহাপুরুষপূর্ণ  
প্রশ্নমন্ড

# নার্সিং ফাইনাল মডেল টেস্ট কোর্স

✓ ১০টি ফাইনাল রিভিশন ক্লাস ✓ ১০টি সাজেট্ট ফাইনাল ✓ ১০টি ফাইনাল মডেল টেস্ট

□ সমারসল্টিং পদ্ধতি কোন প্রাণীর চলন প্রক্রিয়া?

দু-ত চলন  
সিঙ্গলস্ট্রিক

লেখা দ্বারা = দু-সিঃ চলন

- (ক) ব্যাঙ
- (খ) আরশোলা
- ~~(গ) হাইড্রা~~
- (ঘ) গিনিপিগ

# মহাপুরুষপূর্ণ প্রশ্ন মনড

## নার্সিং ফাইনাল মডেল টেস্ট কোর্স

✓ ১০টি ফাইনাল রিভিশন ক্লাস ✓ ১০টি সাজেট ফাইনাল ✓ ১০টি ফাইনাল মডেল টেস্ট

মিথ্যানোটসক্রিপ্ট → মোটিন + মডেল

□ হাইড্রাতে কত ধরনের নেমাটোসিস্ট থাকে?

স্পিন্ড্র্যান  
সোলেনে  
স্ট্রোমালিন স্ট্রুটিনে  
স্ট্রিওলিন স্ট্রুটিনে

(ক)

2

(খ)

3

~~(গ)~~

4

(ঘ)

5

মহাপুরুষপূর্ণ  
প্রশ্ন মনড

# নার্সিং ফাইনাল মডেল টেস্ট কোর্স

✓ ১০টি ফাইনাল রিভিশন ক্লাস ✓ ১০টি সাজেট্ট ফাইনাল ✓ ১০টি ফাইনাল মডেল টেস্ট

□ কোন প্রাণীতে স্যালটাটোরিয়াল পা পাওয়া যায়?

(ক)

বাদুর

~~(খ)~~

ঘাসফড়িং

(গ)

মাকড়শা

(ঘ)

মৌমাছি



# মহাপুরুষপূর্ণ প্রশ্ন মনড

## নার্সিং ফাইনাল মডেল টেস্ট কোর্স

✓ ১০টি ফাইনাল রিভিশন ক্লাস ✓ ১০টি সাজেট্ট ফাইনাল ✓ ১০টি ফাইনাল মডেল টেস্ট

□ রুই মাছের শোণি পাখনার রক্ত পরিবহন করে কোন ধমনি?

~~(ক)~~ ইলিয়াক ধমনি

(খ) সিলিয়াকো- মেসেন্টেরিক

(গ) কডাল ধমনি

(ঘ) প্যারাইটাল ধমনি

ফাইনাল = মাহপুরুষপূর্ণ

অন্যিক অঙ্ক

হোমোমার্কা

মেজ

দে২ সূচী

মহাপুরুষপূর্ণ  
প্রশ্ন মনড

# নার্সিং ফাইনাল মডেল টেস্ট কোর্স

✓ ১০টি ফাইনাল রিভিশন ক্লাস ✓ ১০টি সাজেট্ট ফাইনাল ✓ ১০টি ফাইনাল মডেল টেস্ট

কই মাছের আইশ কোন ধরনের?

হৃৎপিণ্ড শ্রবণ = 2

১) অমিন্ড  
২) মিলফ  
হৃৎপিণ্ড শ্রবণ =  
মাছের আইশ (হেনামাম)

মিমা হৃৎপিণ্ড = হেনাম হার্ট  
CO<sub>2</sub>

~~(ক) সাইকয়েড~~

(খ) টিনয়েড

(গ) প্ল্যাকয়েড

(ঘ) গ্যানয়েড

মহাপুরুষপূর্ণ  
প্রশ্নমন্ড

# নার্সিং ফাইনাল মডেল টেস্ট কোর্স

✓ ১০টি ফাইনাল রিভিশন ক্লাস ✓ ১০টি সাজেট্ট ফাইনাল ✓ ১০টি ফাইনাল মডেল টেস্ট

□ নিচের কোনটি আমিষ পরিপাকে সহায়তা করে না?

- দুই ← (ক) রেনিন
- অস্বাভাবিক ← (খ) ট্রিপসিন
- স্বাভাবিক ← (গ) পেপসিন
- নিষিদ্ধ ← (ঘ) লাইপেজ

# মহাপুরুষপূর্ণ প্রশ্ন মনড

## নার্সিং ফাইনাল মডেল টেস্ট কোর্স

✓ ১০টি ফাইনাল রিভিশন ক্লাস ✓ ১০টি সাজেট্ট ফাইনাল ✓ ১০টি ফাইনাল মডেল টেস্ট

□ ক্ষুদ্রান্ত্র এর অংশ নয় কোনটি?

স্বাক্ষরিত

i) কার্ডিয়া

ii) ফান্ডাম

iii) বড় ও ছোট্ট বাক

iv) সাইলোবাম

বৃহদন্ত্র

(ক)

ডিওডেনাম

(খ)

সিকাম

(গ)

ইলিয়াম

(ঘ)

জেজুনাম

মহাপুরুষপূর্ণ  
প্রশ্নমন্ড

# নার্সিং ফাইনাল মডেল টেস্ট কোর্স

✓ ১০টি ফাইনাল রিভিশন ক্লাস ✓ ১০টি সাজেট ফাইনাল ✓ ১০টি ফাইনাল মডেল টেস্ট

পৌষ্টিকতন্ত্রে ক্ষুদ্রান্ত্রের অংশগুলো হলো

ওজোজ '৫৬৮  
কেনাতিচ

(ক) ম্যালিয়াস, ইনকাস ও স্টেপিস হাড

~~(খ) ডিওডেনাম, জেজুনাম ও ইলিয়াম~~

বৃহদন্ত্র

(গ) সিকাম, কোলন ও মলাশয়

(ঘ) উপরের সবকটি

✓ ଅମ୍ଳତା (pH) ଚାଞ୍ଚି

ଆମିକ ଅମ୍ଳ

HCl = ହଲ୍‌ଜିନ

(ଅମ୍ଳତା = ?)

মহাপুরুষপূর্ণ  
প্রশ্ন মনড

# নার্সিং ফাইনাল মডেল টেস্ট কোর্স

✓ ১০টি ফাইনাল রিভিশন ক্লাস ✓ ১০টি সাজেট্ট ফাইনাল ✓ ১০টি ফাইনাল মডেল টেস্ট

□ ট্রাইকাসপিড কপাটিকা দেখা যায়-



বাইকাসপিড

মাইট্রাল  
কপাটিকা

(ক)

পালমোনারি ধমনিতে

(খ)

সিস্টেমিক আর্চ

~~(গ)~~

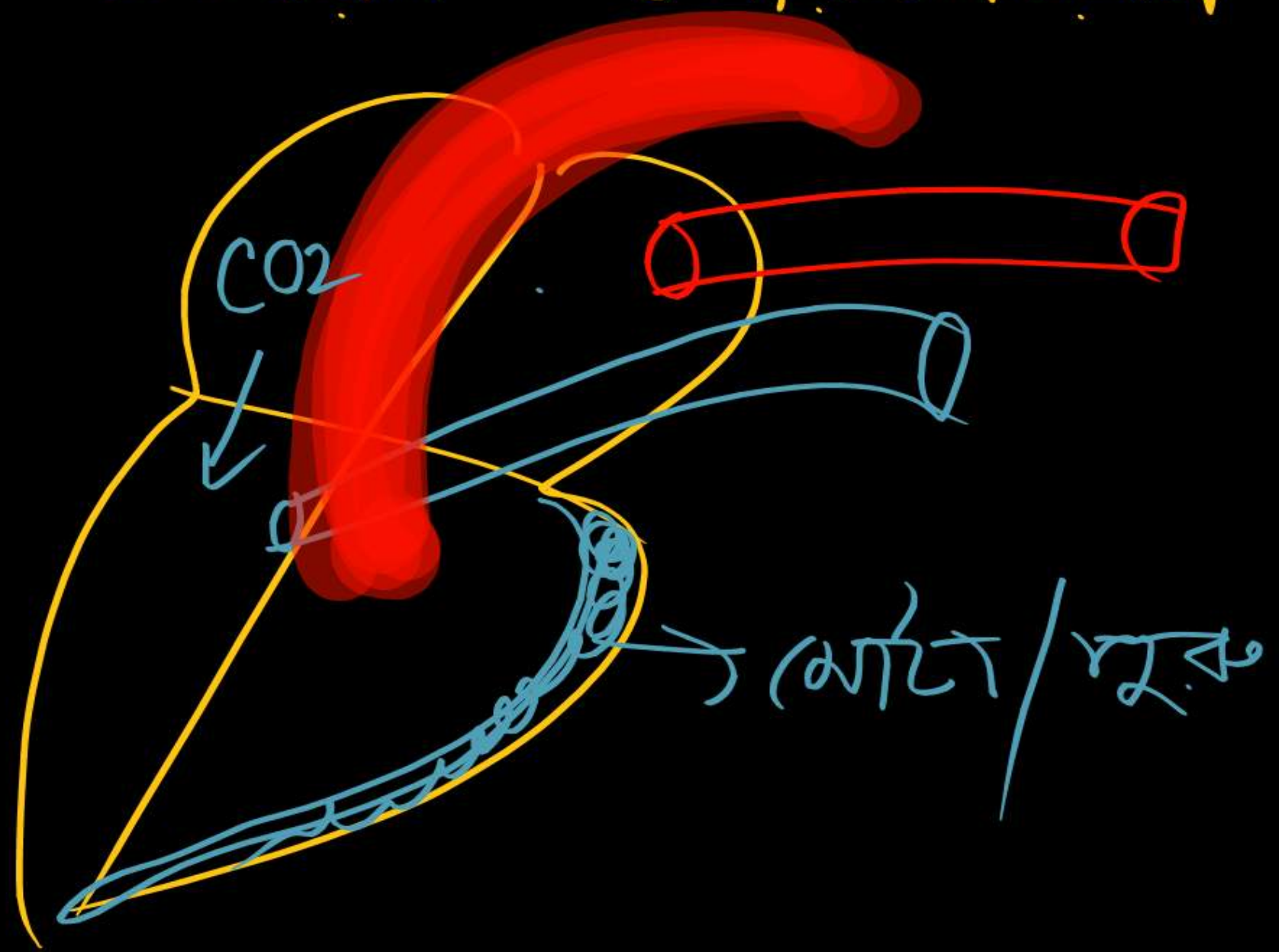
~~ডান অলিন্দ নিলয় ছিদ্র~~

(ঘ)

বাম-অলিন্দ-নিলয় ছিদ্র

11.  $\text{H}_2\text{O} = \text{O}_2$   
 $\text{H}_2\text{O} = \text{CO}_2$   
 $\text{H}_2\text{O} = \text{CO}_2$   
 $\text{H}_2\text{O} = \text{O}_2$

আবহন = সেবিবগতিয়া



সেইসময়কার = SA Node  
= গাঠনিক অলিফ

সংক্রান্ত সেইসময়কার = AV Node

মহাপুরুষপূর্ণ  
প্রশ্ন মন্ড

# নার্সিং ফাইনাল মডেল টেস্ট কোর্স

✓ ১০টি ফাইনাল রিভিশন ক্লাস ✓ ১০টি সাজেট ফাইনাল ✓ ১০টি ফাইনাল মডেল টেস্ট

হেপারিন তৈরি করে কোন রক্ত কণিকা?

a) নিউট্রোফিল

b) ইওসিনোফিল

c) বেসোফিল

d) a ও b উভয়ই

→ ৩ কণিকা (৩)

① RBC

② WBC

③ Platelet

RBC কত দিন পাব স্বাঃ N 22

(A) 80

~~(B) 120~~

(C) 100

(D) 140

# RBC କୋଆମ ସିଏମ ପ୍ରାକ୍ତ ୨୫

ମୂଳ ବୃଦ୍ଧନିକା  
ତ୍ୱେରିଅ

RBC କବ୍‌ବୁଧାନ

A) ମୂଳ

B) ଲାଲ ଓମ୍‌କିକା

~~C) ମିଶ~~

D) ଧାର୍‌କା

বৃষ্টি বহনকারী বায়ুতে কত

A) 30%

B) 40%

C) 45%

~~D) 55%~~

স্বাক্ষর (স্বাক্ষর) ←

- I) অ্যানুবুধি
- II) ক্লোরোফিল
- III) ফাইব্রিন
- IV) স্ট্রোক

মহাপুরুষপূর্ণ  
প্রশ্নমন্ড

# নার্সিং ফাইনাল মডেল টেস্ট কোর্স

✓ ১০টি ফাইনাল রিভিশন ক্লাস ✓ ১০টি সাজেট ফাইনাল ✓ ১০টি ফাইনাল মডেল টেস্ট

□ ট্রাকিয়াতে/শ্বাসনালিতে তরুণাস্থির সংখ্যা কত?

আবৃত্তি = C

(ক)

10-12

(খ)

12-15

~~(গ)~~

16-20

(ঘ)

20-22

ଅଧିକାଂଶ ସ୍ତରଣ ଉତ୍ପାଦନ କି

A) ସୂକ୍ଷ୍ମଜୀବ

ଅଟେ

← ~~B) ସ୍ତରଣ~~

C) କିଣ୍ଠି

D) ସୂକ୍ଷ୍ମ

যুগযুগান্তৰ অৰ্চনাত বৰ্ত্তনৰ নিবন্ধ কি

A) লেখক

B) হেতুগতক বোধ

~~C) আনুষ্ঠানিকতা~~

D) আনুষ্ঠানিকতা

সঠিক বিনাময় ←

মুখ্যমন্ত্রীর আওতাধীন নাম

১) পৌরসংসদ

২) পৌরমিউনিসিপালিটি

~~৩) গ্রাম~~

৪) জেলা

মহাপুরুষপূর্ণ  
প্রশ্ন মনড

# নার্সিং ফাইনাল মডেল টেস্ট কোর্স

✓ ১০টি ফাইনাল রিভিশন ক্লাস ✓ ১০টি সাজেট্ট ফাইনাল ✓ ১০টি ফাইনাল মডেল টেস্ট

অস্থির সাথে পেশির সংযোগ স্থাপন করে-

মানবদেহে (মহা)  
অস্থি = ২০৬  
(কিন্তু দেহে অস্থি = ৩৩০)

অস্থি  
অস্থি

~~(ক) টেনডন~~

(খ) লিগামেন্ট

(গ) সাইনোভিয়াম

(ঘ) ফাইবার

মহাপুরুষপূর্ণ  
প্রশ্ন মনড

# নার্সিং ফাইনাল মডেল টেস্ট কোর্স

✓ ১০টি ফাইনাল রিভিশন ক্লাস ✓ ১০টি সাজেট্ট ফাইনাল ✓ ১০টি ফাইনাল মডেল টেস্ট

□ মানবদেহের কটিদেশীয়/লাম্বার অঞ্চলে কশেরুকার সংখ্যা কত?

২৫(৩৩)

সার্বভৌমকণ = ৭

শৌর্যক্ষিক = ১২

লোম্বার = ৫

স্যাঙ্কাম = ১ (৫)

কক্সিগ = ৫ (৫)

(ক)

৪টি

~~(খ)~~

৫টি

(গ)

৭টি

(ঘ)

১২টি

মহাপুরুষপূর্ণ  
প্রশ্ন মনড

# নার্সিং ফাইনাল মডেল টেস্ট কোর্স

✓ ১০টি ফাইনাল রিভিশন ক্লাস ✓ ১০টি সাজেট্ট ফাইনাল ✓ ১০টি ফাইনাল মডেল টেস্ট

□ তরুণাঙ্ঘি কোন আবরণ দ্বারা আবৃত থাকে?

অপেক্ষ

(ক)

পেরিঅস্টিয়াম

~~(খ)~~

~~পেরিকল্দিয়াম~~

(গ)

পেরিট্রফিক মেমব্রেন

(ঘ)

কিউটিকল

1.

মহাপুরুষপূর্ণ  
প্রশ্ন মন্ড

# নার্সিং ফাইনাল মডেল টেস্ট কোর্স

✓ ১০টি ফাইনাল রিভিশন ক্লাস ✓ ১০টি সাজেট্ট ফাইনাল ✓ ১০টি ফাইনাল মডেল টেস্ট

লিথাল জিনের ফলাফল কোনটি?

মার্বন জিন

3:1

1:2:1

- |                                      |         |
|--------------------------------------|---------|
| <input checked="" type="radio"/> (ক) | 2:1     |
| <input type="radio"/> (খ)            | 9:7     |
| <input type="radio"/> (গ)            | 13:3    |
| <input type="radio"/> (ঘ)            | 9:3:3:1 |

বংগ কাতি বিদ্যার এখন কে

মুদ্র কাছ

- ~~A) মল্লিক~~
- B) ডাবিয়ার
- C) ল্যাঙ্কার
- D) ববার্ট হুগ

Handwritten text in red ink on a black background. The text is written on a set of three curved lines, resembling a page from a notebook. The word "XITCO" is written in a stylized, blocky font. To the left of "XITCO", there are several horizontal lines, some of which are crossed by a vertical line, suggesting a list or a table.

মহাপুরুষপূর্ণ  
প্রশ্ন মনড

# নার্সিং ফাইনাল মডেল টেস্ট কোর্স

✓ ১০টি ফাইনাল রিভিশন ক্লাস ✓ ১০টি সাজেট্ট ফাইনাল ✓ ১০টি ফাইনাল মডেল টেস্ট

মূত্রের রং এর জন্য দায়ী কোনটি?

অংশ = ক্রিয়েটিন

(ক) ইউরিয়া

(খ) ইউরিক এসিড

(গ) ক্রিয়েটিনিন

~~(ঘ) ইউরোক্রেম~~

ইউরোক্রেমিন ←

মহাপুরুষপূর্ণ  
প্রশ্ন মনড

# নার্সিং ফাইনাল মডেল টেস্ট কোর্স

✓ ১০টি ফাইনাল রিভিশন ক্লাস ✓ ১০টি সাজেট্ট ফাইনাল ✓ ১০টি ফাইনাল মডেল টেস্ট

বৃক্ষের অবতল অংশের ভাঁজকে কি বলে?

(ক) পেলভিস

(খ) ইউরেটার

(গ) পিরামিড

~~(ঘ) হাইলাম~~

মহাপুরুষপূর্ণ  
প্রশ্ন মনড

# নার্সিং ফাইনাল মডেল টেস্ট কোর্স

✓ ১০টি ফাইনাল রিভিশন ক্লাস ✓ ১০টি সাজেট্ট ফাইনাল ✓ ১০টি ফাইনাল মডেল টেস্ট

মস্তিষ্কের কয়টি অংশ?

(ক) 1

(খ) 2

~~(গ) 3~~

(ঘ) 4

অক্ষর = মেনিন্জোস

৩য় মস্তিষ্ক

২য় মস্তিষ্ক

১ম মস্তিষ্ক

মহাপুরুষপূর্ণ  
প্রশ্ন মনড

# নার্সিং ফাইনাল মডেল টেস্ট কোর্স

✓ ১০টি ফাইনাল রিভিশন ক্লাস ✓ ১০টি সাজেট্ট ফাইনাল ✓ ১০টি ফাইনাল মডেল টেস্ট

করোটিক স্নায়ু কয় জোড়া?

(ক) ১০ জোড়া

~~(খ) ১২ জোড়া~~

(গ) ১৩ জোড়া

(ঘ) ১৪ জোড়া

মহাপুরুষপূর্ণ  
প্রশ্ন মনড

# নার্সিং ফাইনাল মডেল টেস্ট কোর্স

✓ ১০টি ফাইনাল রিভিশন ক্লাস ✓ ১০টি সাজেট্ট ফাইনাল ✓ ১০টি ফাইনাল মডেল টেস্ট

নিচের কোনটি মনোস্যাকারাইড?

~~(ক) গ্লুকোজ~~

(খ) সুক্রোজ

(গ) ল্যাকটোজ

(ঘ) ম্যালটোজ

মহাপুরুষপূর্ণ  
প্রশ্ন মনড

# নার্সিং ফাইনাল মডেল টেস্ট কোর্স

✓ ১০টি ফাইনাল রিভিশন ক্লাস ✓ ১০টি সাজেট ফাইনাল ✓ ১০টি ফাইনাল মডেল টেস্ট

ক্লোরোফিলবিহীন উদ্ভিদের নাম কি?

(ক) ফার্ণ

(খ) মস

(গ) শৈবাল

~~(ঘ) ছত্রাক~~

মহাপুরুষপূর্ণ  
প্রশ্ন মনড

# নার্সিং ফাইনাল মডেল টেস্ট কোর্স

✓ ১০টি ফাইনাল রিভিশন ক্লাস ✓ ১০টি সাজেট্ট ফাইনাল ✓ ১০টি ফাইনাল মডেল টেস্ট

কোনটি খাদ্য হিসেবে ব্যবহৃত হয়?

~~(ক) Agaricus~~

(খ) Aspergillus

(গ) Mucor

(ঘ) Penicillium

মহাপুরুষপূর্ণ  
প্রশ্ন মনড

# নার্সিং ফাইনাল মডেল টেস্ট কোর্স

✓ ১০টি ফাইনাল রিভিশন ক্লাস ✓ ১০টি সাজেট ফাইনাল ✓ ১০টি ফাইনাল মডেল টেস্ট

কোন উদ্ভিদের শুক্রাণু সর্ববৃহৎ?

(ক) Gnetum

(খ) Ginkgo

(গ) Pinus

~~(ঘ) Cycas~~

মহাপুরুষপূর্ণ  
প্রশ্ন মনড

# নার্সিং ফাইনাল মডেল টেস্ট কোর্স

✓ ১০টি ফাইনাল রিভিশন ক্লাস ✓ ১০টি সাজেট ফাইনাল ✓ ১০টি ফাইনাল মডেল টেস্ট

কোথায় উদ্ভিদের নিষেক প্রক্রিয়া সংঘটিত হয়?

(ক) গর্ভমুণ্ডে

(খ) গর্ভদকে

(গ) ডিম্বকে

(ঘ) গর্ভাশয়ে

মহাপুরুষপূর্ণ  
প্রশ্নমন্ড

# নার্সিং ফাইনাল মডেল টেস্ট কোর্স

✓ ১০টি ফাইনাল রিভিশন ক্লাস ✓ ১০টি সাজেট্ট ফাইনাল ✓ ১০টি ফাইনাল মডেল টেস্ট

নিচের কোনটি রোধ করার জন্য ইমাস্কুলেশন করা হয়?

(ক) স্বপরাগায়ন

(খ) মুক্তপরাগায়ন

(গ) পর পরাগায়ন

(ঘ) সংকরায়ন

The End